

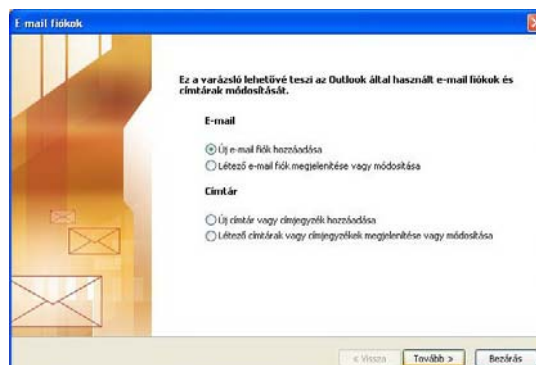
## Microsoft Outlook beállítása POP3-as típusú levelezéshez.

A Microsoft Outlook elsősorban céges felhasználók számára, céges belső levelezések kiszolgálására kialakított levelezőkliens, de alkalmas internetes e-mail fiók kezelésére is.

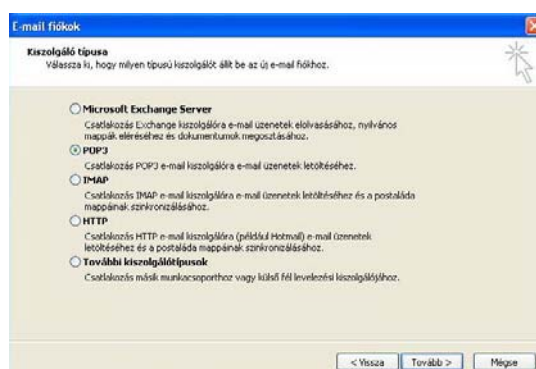
Amíg nem konfigurálja, minden indításkor egy **Varázsló** indul el.

Első ablakon az információk elolvasása után kattintson a **Tovább** gombra.

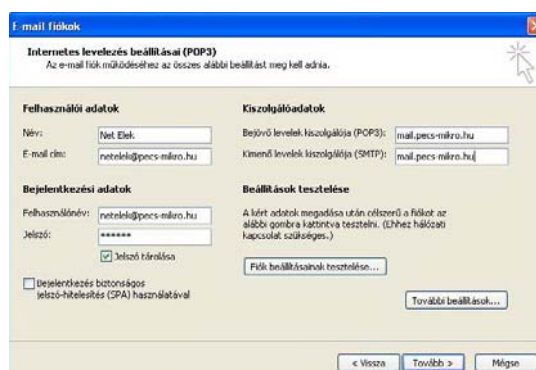
A szoftver, ha más levelező kientst érzel, felhívja a felhasználó figyelmét, hogy lehetősége van azon kliens beállításait használni. Jelen esetben válassza, hogy nem szeretne beállításokat importálni, tehát az **egyik sem** opciót jelölje ki és kattintson a **Tovább** gombra.



Ezután adja meg, hogy milyen levelezést szeretne alkalmazni. Válassza a **POP3** opciót email postafiókjának beállításához, majd kattintson a **Tovább** gombra.



A következő információs ablakban az **Igen** gombot válassza. Ezután a telepítés hasonlít az Outlook Express program beállításához.



Első lépésként adja meg a nevét, ide bármit beírhat, de célszerű egy olyan azonosítót, nevet megadni mellyel azok, akiknek levelet küld, azonosítani tudják Önt. Tehát ezt a nevet fogják feladóként látni azok, akik Öntől emailt kapnak.

Ezután a program az e-mail címét kéri.

Az e-mail cím a következőképpen nézhet ki:

- valaki@pecs-mikro.hu

A következő lépésben a levelezési kiszolgáló nevét kell megadnia. Most POP3-as levelezést állítunk be.

Az Ön előfizetéséhez tartozó POP3-as levelezési kiszolgáló neve **mail.pecs-mikro.hu**, kimenő (SMTP) levélkiszolgálóként is ezt kell használni.

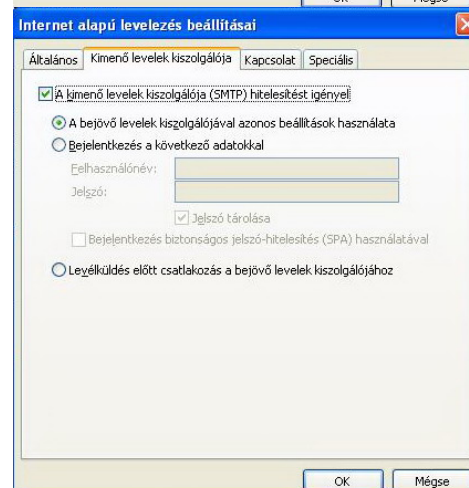
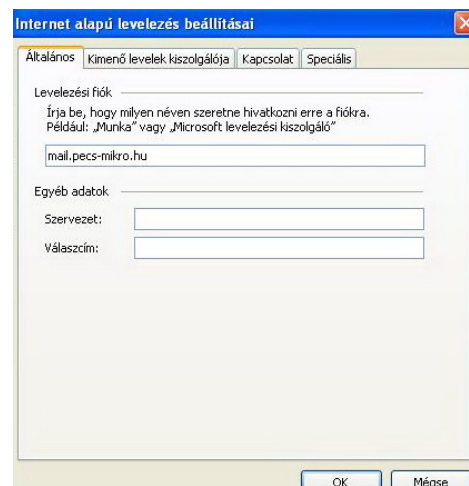
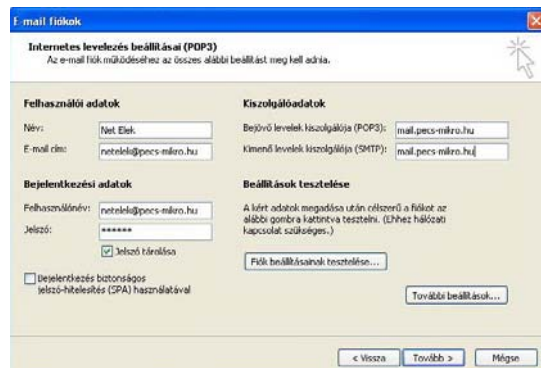
Ez után a program a fióknevet és a jelszót kéri el. valaki@pecs-mikro.hu végződésű e-mail esetén a **fióknév a teljes e-mail cím!** Jelszó a kapott vagy beállított jelszó, amit a szerződéskötéskor megadott. (Itt a kis és nagy betűk megfelelő formájára figyeljen)

Az ablakban látható **Bejelentkezés biztonságos jelszó hitelesítés használatával** opciót ne válassza ki! Az adatok megadása után kattintson a **További beállítások** gombra.

A **További beállítások** gombra kattintva az általános lapfül fogadja majd. Itt adhat meg másik nevet, e-mail címet, válasz e-mail címet. Illetve itt nevezheti át a fiókot, hogy jobban be tudja azonosítani.

Fontos a Kiszolgálók lapfül, itt ellenőrizheti le a fiók beállítások legfontosabb összetevőit. A berkező (POP3) levélkiszolgálót, a kimenő (SMTP) kiszolgálót, illetve a fióknevet s a jelszót.

A "Kimenő levelek kiszolgálója" részben pipálja ki a "A kiszolgáló hitelesítést igényel" sor előtti jelölőnégyzetet.



Alap esetben az első rádiógomb van kijelölve „A beérkező levelek kiszolgálójával azonos beállítások használata”, ami tökéletesen megfelel ha Ön a Pecs-Mikro-s e-mail postafiókját használja (Amennyiben nem, itt a második rádiógombot kell bejelölni, és a fióknévhez, a Pecs-Mikro-s teljes e-mail címét és jelszavát kell megadnia)

Ezután kattintson az **OK** gombra. majd válassza a **Tovább** gombot.

Ezután a **Varázsló** gratulál Önnek. A **befejezés** gombra kattintva az email cím beállítását sikeresen elvégezte. A levelezést megkezdheti.

